



## RM Estruc S.A. de C.V.

Somos una empresa orgullosamente 100% Mexicana dedicada al ramo de la construcción especializados en el cálculo, diseño, fabricación y montaje de estructura de acero, en todo tipo de edificaciones, con más de 20 años de experiencia, comprometidos con la calidad en la ejecución de nuestras obras, contando con equipo técnico y profesional altamente capacitado, así mismo respaldos por las mejores empresas proveedoras de acero a nivel nacional.

*Nuestro compromiso "Hacerlo Bien".*

## *Misión*

En RM Estruc S.A de C.V. nuestra misión es brindar un servicio de excelencia, satisfaciendo las necesidades de nuestros clientes, en apego a los estándares de calidad, costo y eficiencia en cada una de las obras en las que participamos.

Dando seguimiento con supervisión y control constante en los procesos de suministro de materiales, fabricación y montaje de estructura de acero.

## *Visión*

Consolidarnos como la mejor empresa dentro de nuestro ramo a nivel nacional, siempre en constante crecimiento, fortaleciendo nuestras ventajas competitivas para ser la mejor opción para nuestros clientes.

## *PRODUCTOS Y / O SERVICIOS*

- CALCULO, DISEÑO, FABRICACIÓN Y MONTAJE DE ESTRUCTURA DE ACERO
- SUPERVISIÓN DE OBRA

## *EQUIPO DE SEGURIDAD*

RM Estruc S.A. de C.V. cuenta con diversa maquinaria y equipamiento que agiliza la elaboración de los trabajos, y garantiza la seguridad de nuestros empleados.

### MAQUINARIA:

- 22 Máquinas para soldar / Infra 220 y 440.
- 15 Equipos de Corte
- 18 Esmeriladoras
- 5 Cortadoras Tipo quick.
- 10 cajas de herramienta.
- 5 taladros Magnéticos.
- Sogas para contra venteo

### EQUIPO DE TRANSPORTE Y GRUAS:

- 4 Vehículos de trabajo tipo Pick Up.
- 1 Grúa marca Lorain todo terreno, con capacidad de 20 toneladas.
- 1 Grúa Titán Capacidad 18 Toneladas.
- 1 Grúa Titán Capacidad 14 Toneladas.

## ***ALGUNOS DE NUESTROS CLIENTES:***

- Constructora Monte S.A de C.V.
- Canfer Construcciones
- Constructora TCI
- ANRE Construcciones
- JRG ADyC

## ***TRABAJOS REALIZADOS:***

**Colegio San Agustín, Tlajomulco de Zuñiga, Jal.**



**Aurrera Plaza Area, San Luis Potosí, S.L.P.**



## *TRABAJOS REALIZADOS:*

### Cubierta Usos Múltiples Huachinango y Zapotlán, Jalisco



### Plataforma A.A. Lite ON Zapopan, Jalisco



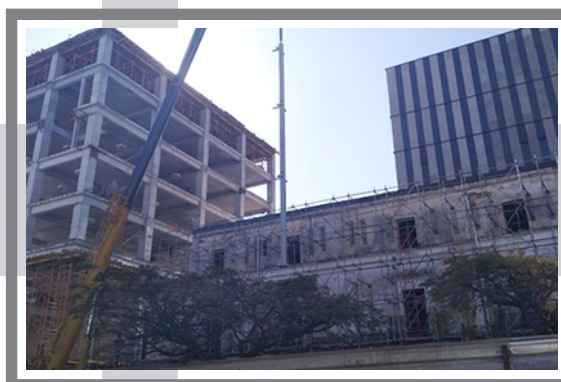


## ***TRABAJOS REALIZADOS:***

### **Plaza Punto Lapizlazuli Guadalajara, Jalisco**



### **Refuerzo Estructural Casa Baeza, Guadalajara, Jalisco**





## TRABAJOS REALIZADOS:

### Modulo Primera Plus Central de Autobuses, Tlaquepaque, Jalisco



### Bancomer Plaza Area, San Luis Potosí, S.L.P.



## TRABAJOS REALIZADOS:

### Tierra de Agaves, Tequila, Jalisco



### Modulo Sanitarios Bosque II Tlaquepaque, Jalisco

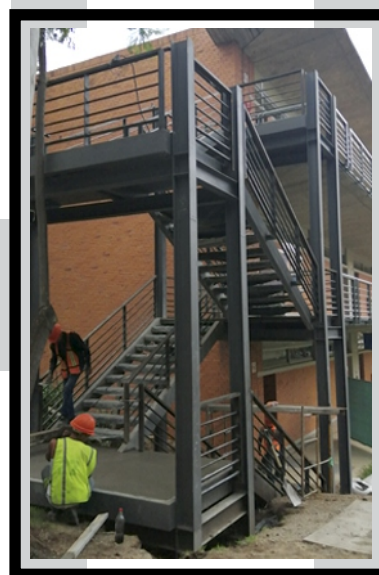


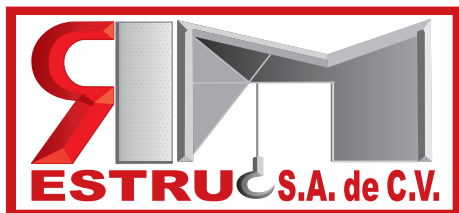
## TRABAJOS REALIZADOS:

### Locales Comerciales Plaza Area, San Luis Potosí, S.L.P.



### Escalera Edificio W Zapopan, Jalisco





## CONTACTO :

Gabriel Benavides González / Contratista



Tel.: 3602 4879



Cel.: 333 409 3508

Nextel: 1610 0558 ID 62\* 12\* 19192



presupuestos@rmestruc.com



Domicilio:

Prolongación Coyula No. 189 Arcos de Zalatitisán  
Tonala, Jalisco C.P. 45409

*Visitanos en nuestra página Web:*

[www.rmestruc.com](http://www.rmestruc.com)